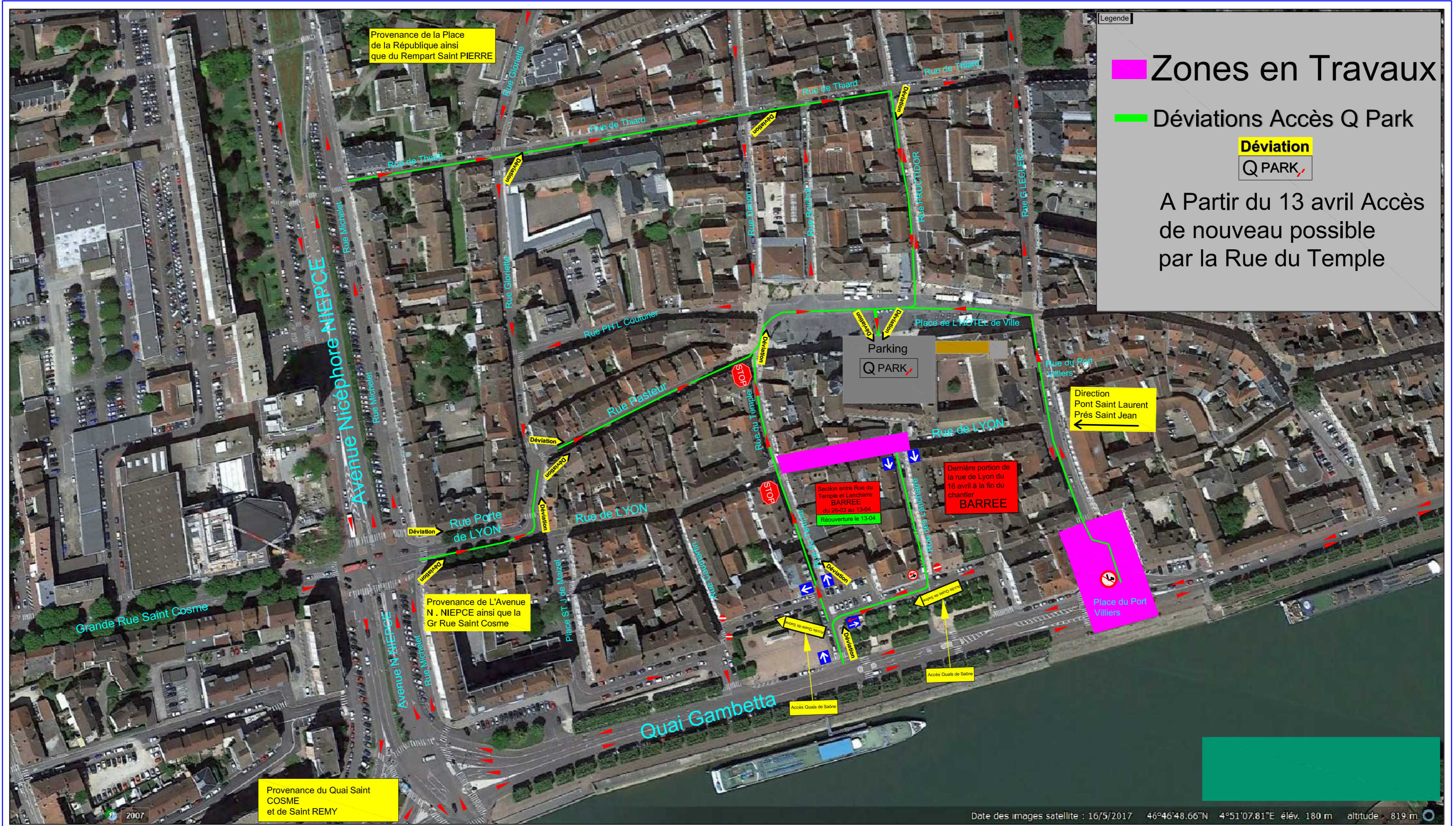


Phase n° 2 et 3 (rue de Lyon)



Les dates sont données à titre indicatif et ne prennent pas en compte les aléas techniques ou climatiques

Du 9 au 13 Avril accès Q Park par la place de l'hôtel de ville .

Le 9 avril : sortie par la rue de LYON, à compter du 10 avril: sortie par la rue des Lancharre inversée jusqu'a la fin du chantier.